



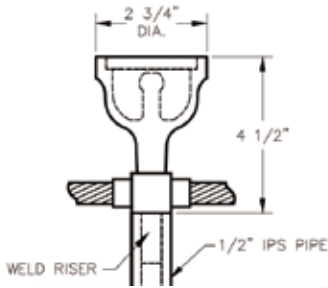
IG938011900

CONECTOR PARA PUESTA A TIERRA DE AERONAVES Y CARRO TANQUES

El conector para puesta a tierra de aeronaves y carro tanques es un elemento fabricado en fundición de cobre usado para llevar a tierra la carga estática presente en áreas de manejo de combustible. Una vez instalado se adapta al nivel de la superficie de montaje. Provee un conexión permanente para carga estática, a prueba de corrosión. Puede conectarse fácilmente a cable o varillas de puesta a tierra en diferentes configuraciones utilizando un molde TECNOWELD apropiado.

AIRCRAFT GROUNDING RECEPTACLE

Aircraft Grounding Receptacle is a copper alloy casting used for static grounding in aircraft refueling areas. The receptacle, when installed, is flush with the airport apron surface and provides a permanent, corrosion-proof static grounding connection. It can easily be attached to copper cable or ground rods in several configurations with a suitable TECOWED mold.

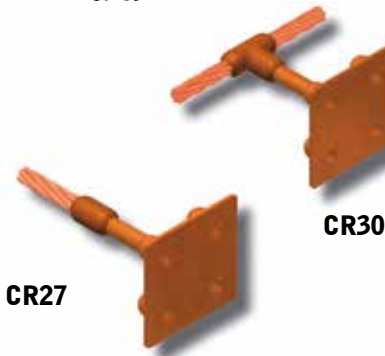


CONECTOR TIPO PLATO

En el caso de estructuras de concreto, este conector permite puntos de conexión para equipos, maquinaria, etc. Son fabricados en aleación de cobre de alta calidad y pueden ser soldados fácilmente a cable de cobre.

GROUND PLATES

When cast into concrete structures, these offer grounding points for equipment, machinery, etc. They are made from high quality copper alloy and can be welded easily to copper cable.

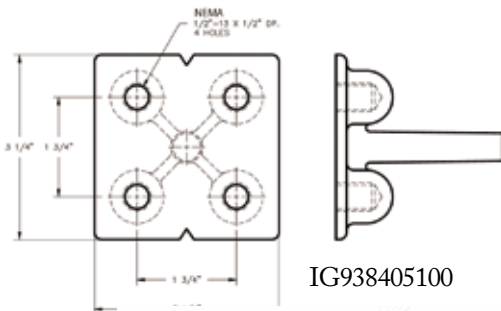


CARRETE DE DESCARGA ESTÁTICA A TIERRA

El carrete de descarga estática a tierra sirve o se usa para disipar la energía estática que se genera durante el cargue o el descargue de líquidos inflamables evitando incendios o explosiones debido a este tipo de energía. Carrete de 50 pies referencia: IB2618B y carrete de 20 pies, referencia: IB2618A.

STATIC DISCHARGE REELS

Static bonding and grounding reels are used to dissipate static electricity that is generated during the transfer of flammable liquids. Static discharge reel of 50 ft reference: IB2618B and Static discharge reel of 20 ft reference: IB2618A.



IG938405100



IG9B2618A
 IG9B2618B



PARA ESPECIFICACIONES TECNICAS ADICIONALES, CONTACTE A LOS ESPECIALISTAS DE TECNOWELD.